

標準仕様(本体)

設計圧力

F.V. ~ 0.10MPa (圧送)

設計温度

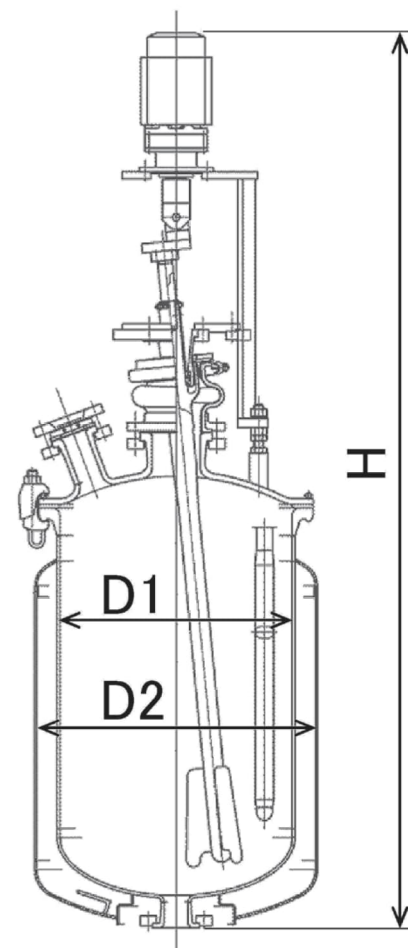
- 20 ~ 130°C

適用法規

消防法

材質

グラスライニング、ステンレス鋼
 その他特殊金属についても対応いたします。
 (フレキシブルシール接ガス部はPTFE)



標準寸法

呼称容量 [L]	100	200	300	500
本体内径 D1[mm]	500	600	700	800
外套内径 D2[mm]	600	700	800	900
全高 H[mm]	1900	2100	2300	3000
最高回転数 [rpm]	135	135	117	103
モータ容量 [kW]	0.4	0.4	0.75	0.75

※寸法表に記載のない容量についてもお問い合わせください。

株式会社 神鋼環境ソリューション
 KOBELCO ECO-SOLUTIONS CO., LTD.

プロセス機器事業部 PROCESS EQUIPMENT DIVISION



URL : <https://www.kobelco-eco.co.jp>

KOBELCO

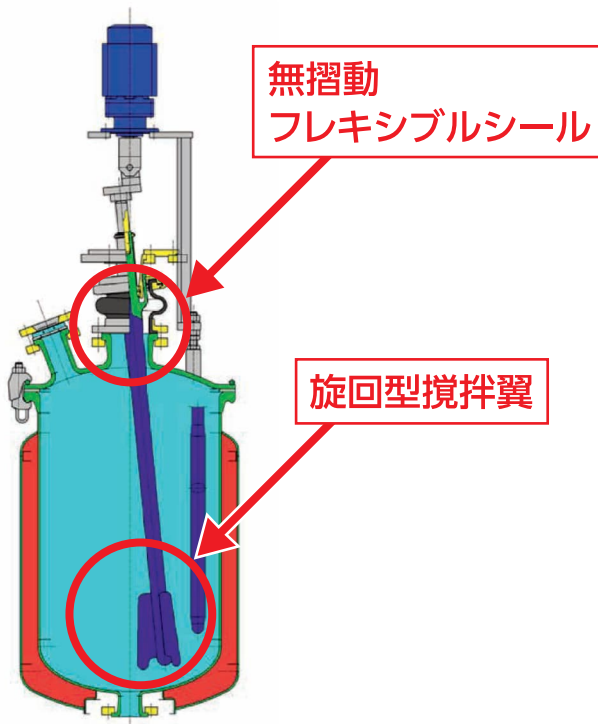
摺動部のない
 クリーン攪拌機

SWINGSTIR®
 スイングスター

株式会社 神鋼環境ソリューション
 KOBELCO ECO-SOLUTIONS CO., LTD.

製品への異物混入リスクを完全にクリアした次世代型クリーン攪拌機！

スイングスターの特長



■コンタミネーションフリー
無摺動フレキシブルシールの採用により、従来の回転型攪拌機で発生するコンタミネーションの心配がありません。

■優れた洗浄性
これまで困難だったシール部の洗浄が可能。また、分解洗浄も簡単。

■優れた攪拌性能
従来攪拌機と同等以上の動力・混合性能。

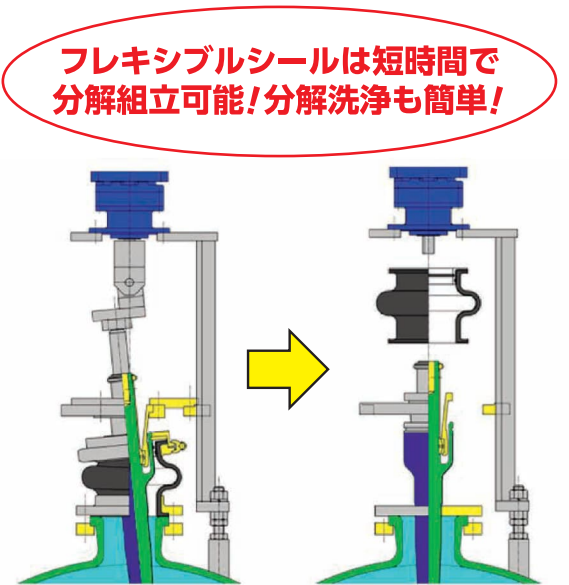
スイングスターの洗浄性

缶内洗浄

		洗浄前	ブラックライト	
			洗浄前	洗浄後
ドライシール	軸			
	ノズル内面			
フレキシブルシール	軸			
	シール内面			

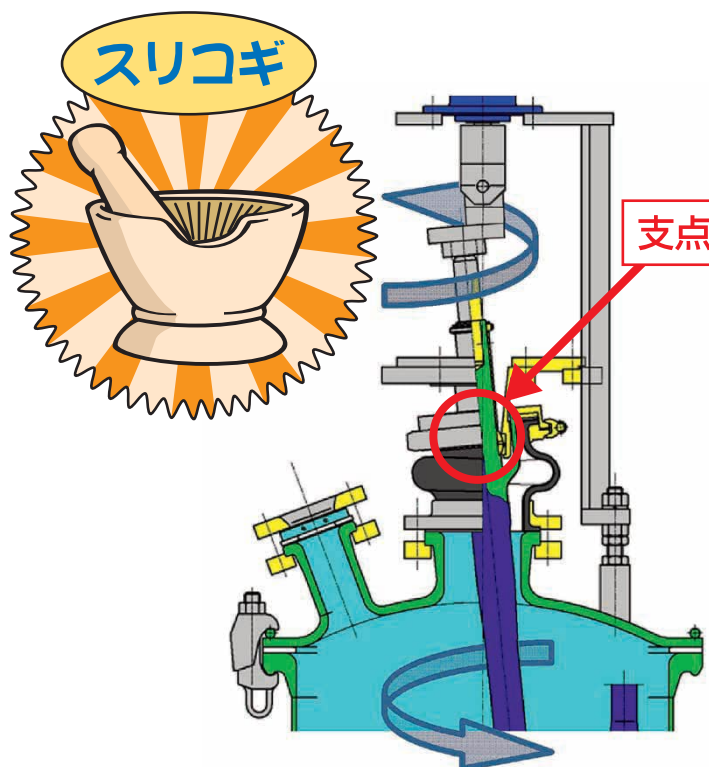
模擬汚れ
(蛍光ビタミン)

分解洗浄



これまで洗浄できなかった部分も洗浄が可能。

スイングスターの攪拌(駆動)方式



旋回攪拌

- 攪拌軸が回転しない。
- 球面軸受を支点としたスリコギ運動による攪拌方式。

軸シール

- 摺動型メカシールが不要。
- 独自のフレキシブルシール採用。
- 完全密閉槽での攪拌を達成！

洗浄したのに製品純度が悪い。
ちゃんと洗浄できてるのかな？
なにか異物が入ってきてるぞ！

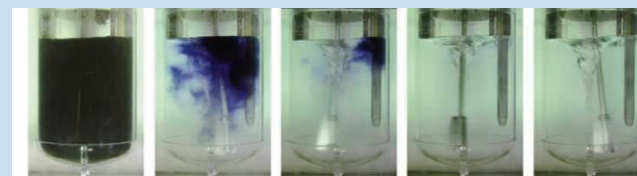
こんなトラブルを解消！

スイングスターの攪拌性能

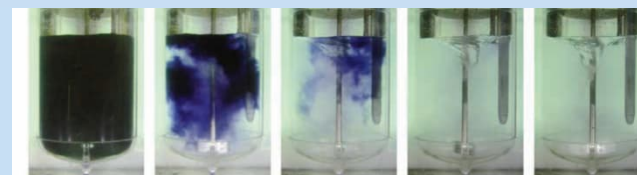
当社ツインスター®翼と同等の混合性能

$\mu=0.001[\text{Pa}\cdot\text{s}]$
 $P_v=0.30[\text{kW}/\text{m}^3]$

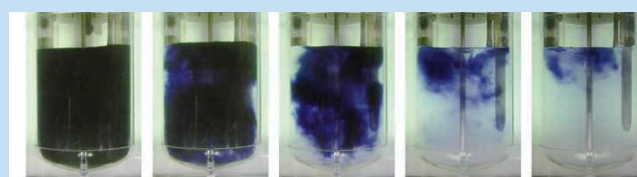
スイングスター
(164rpm)



ツインスター
(205rpm)

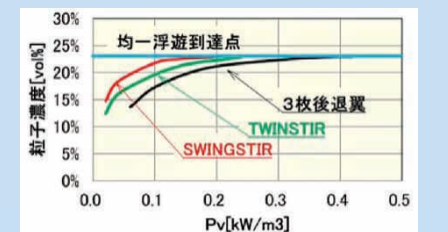


3枚後退翼
(276rpm)



固液攪拌特性 粒子浮遊

従来翼よりも低動力で粒子均一浮遊が可能



液液攪拌特性 液滴分散

従来翼よりも低動力で液液均一分散が可能

