

油圧で底板またはカバーを開閉、面倒なクランプ脱着作業が不要です

## 1 操作性向上

作業時間の大幅削減  
油圧駆動の締付のみでシール性確保

## 2 簡単ろ布交換

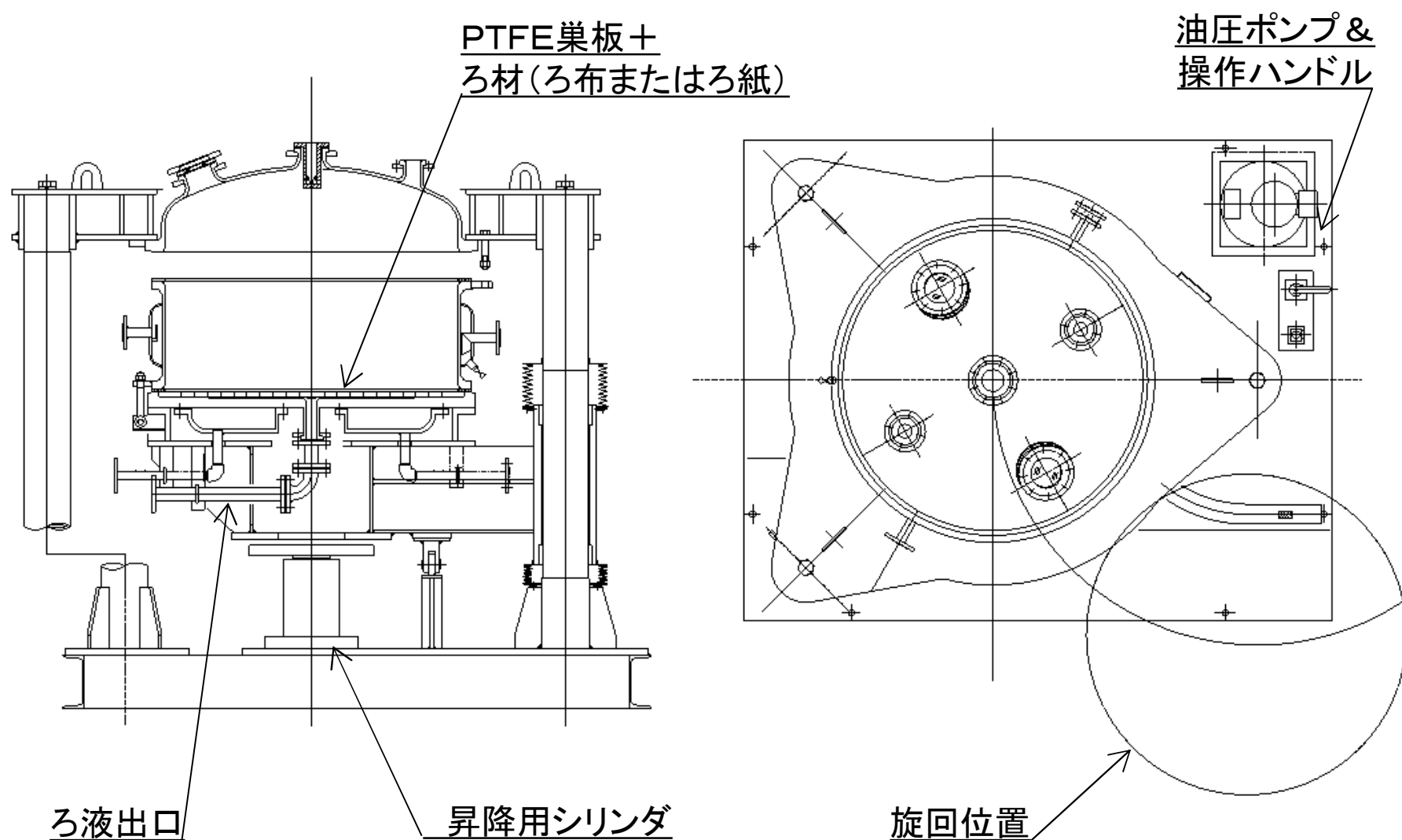
ろ布がセットし易い構造で  
ろ布交換、分解洗浄が容易

## 3 コンタミレス設計

内面GLで洗浄性向上、締付作業  
不要のため塗装剥離・混入無し



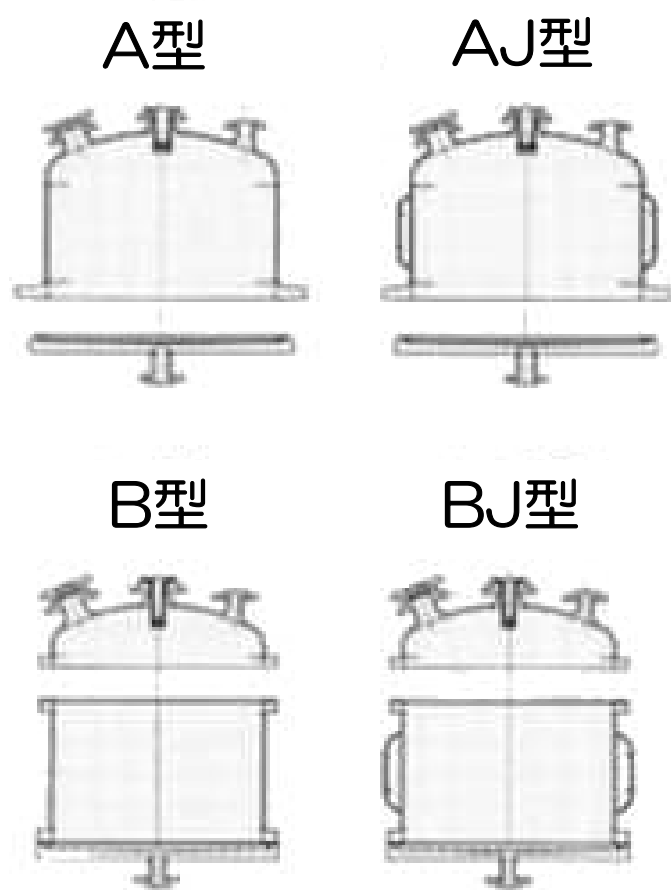
昇降・旋回・反転式  
クランプレスろ過器  
(反転機構、外面SUS板金/研磨はオプション)



## 標準仕様

- 標準設計圧力  
F.V.(減圧ろ過)/0.19MPa(加圧ろ過)
- 標準設計温度  
0~95℃
- 油圧駆動装置  
電動ポンプ(eG3、0.75kW)
- 本体ガスケット  
特殊PTFE包み

## 標準型式



サイズ	胴内径 (mm)	ろ過面積 (m <sup>2</sup> )	標準スラリー量(L)
300型	300	0.07	14~20
400型	400	0.12	30~50
500型	500	0.19	60~100
600型	600	0.28	85~140
700型	700	0.38	115~140
800型	800	0.50	150~250
900型	900	0.63	190~300
1000型	1000	0.78	230~390
1100型	1100	0.95	280~480

## オプション

- 反転機構:手動でろ過槽を旋回後、油圧シリンダで約110°反転
- エア式油圧駆動装置(防爆電源が無い場合、エア一源0.7MPaG)
- 移動式キャスター付架台
- クリーンルーム仕様
- 本体ガスケット外周融着
- 油圧・シーケンス制御による全自動化
- グラスライニング以外のステンレス製、特殊金属製も製作します。  
またクランプ式も製作します。